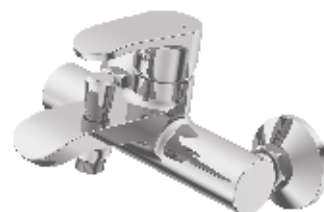
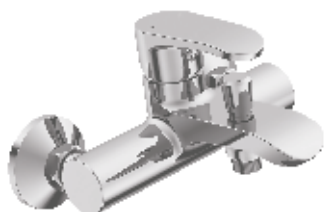
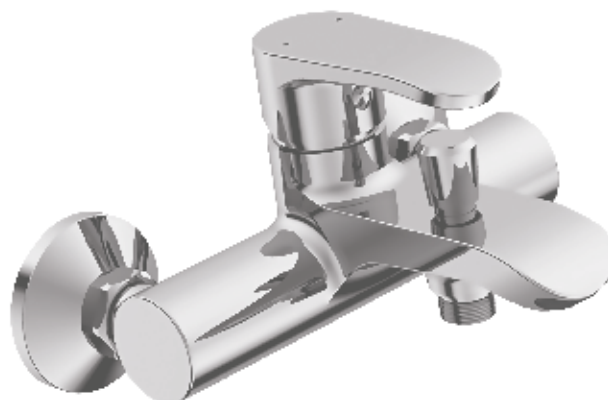


# LÍNEA SMILE

Monomando Tina Ducha  
MCT SL

**fas**



## Características Generales

Terminación	Cromo decorativo y anticorrosivo.
Tipo de Cierre	Cartucho cerámico de 35 mm.
Presión de Trabajo	Mín 0,5 bar hasta 10 bar.
Caudal de trabajo a 1,5 Bar	Caudal de trabajo a 1,5 Bar
Tipo de Conexión a red de Agua	Por excentricas agua fría y caliente
Conexión Ducha	Flexible extensible 1,50 a 1,75 mts.
Mango Ducha	Anticalcareo 3 funciones
Garantía	10 años ( ver limites a la garantía)



**CESMEC**

### CERTIFICACIÓN DE CALIDAD

Es fabricado y sometido a ensayos, pruebas e inspecciones de control bajo sistema ISO/CASCO N°5 según normas NCH 700 Y NCH 3252 y aprobado por CESMEC

**fas**

GRIFERÍAS - LAVAPLATOS - DUCHAS - TINAS - SANITARIOS - SPA - SWIM SPA - ACCESORIOS