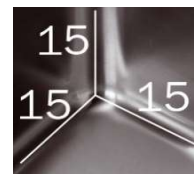


Lavaplatos FlexLínea RS 15 50.40 PVD Brass (Bronce)

Bajo Encimera / Enrasado / Sobrepuesto

TEKA

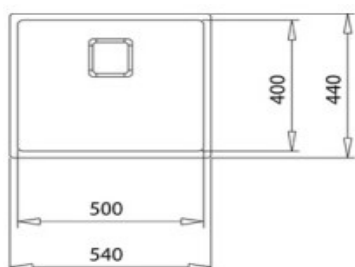


Exclusivo modelo de lavaplatos en color Bronce, desarrollado por TEKA, resistente a rayaduras y altamente resistente; el color esta desarrollado bajo un proceso llamado **PVD** (*Physical Vapour Deposition*), donde el material es calentado y luego aplicada la capa de color, lo cual las fusiona, sin posibilidad de descascaramiento posterior. Los modelos PureLine, incluyen un sistema **Silent Smart**, este reduce en 50% el ruido producido por el agua al caer en la cubeta, debido a una nueva distribución del sistema insonorizante. Por otra parte estos modelos estan bajo garantía de por vida (**Lifetime Warranty**) de Teka Internacional.

- **Lavaplatos Bajo Encimera / Empotrado**
- **Acero Inoxidable con capa de color PVD (Bronce)**
- 1 Cubeta
- **Profundidad de cubeta de 20 cm. (200 mm.)**
- Rebalse rectangular (Logo Teka)
- Desague 3 1/2" con cestilla retenedora
- **Espesor de material 1,0 mm.**
- Producto incluye sifón.
- Completo set de instalación
- Caja individual que incluye una plantilla de corte
- **Producto diseñado y fabricado en España.**
- **Cumple Norma Internaciona EN-13310**



- **Tapa drenaje en forma cuadrada**
Para un diseño minimalista y estético.



Dimensiones Totales (mm.)

Ancho / Fondo / Alto 540 / 440 / 200

Dimensiones Cubeta (mm.)

Ancho / Fondo / Alto 500 / 400 / 200

Características Generales

Material Acero Inoxidable - 18/10 + PVD Aplicación	•
Válvula de 3 1/2" Con Rebalse	•
Espesor material	1,0 mm.
Clips de Instalación	•
Desague Cuadrado	•
Desague Manual	•
Caja individual	•
Sifón	•



Esquinas con Radio 15 para facilitar la limpieza y el flujo de agua de manera suave. Líneas rectas combinadas con esquinas fáciles de limpiar: diseño práctico.



Fabricados en acero inoxidable austenítico AISI 304 con aleación 18/10: 18% de cromo y 10% de níquel. El cromo aumenta la dureza y la resistencia al desgaste, proporcionando brillo y durabilidad. El níquel aumenta la resistencia y mejora la resistencia a los golpes. (Adicionalmente se ha aplicado color mediante métodos PVD.)



Cubeta de 200 mm de profundidad con un espesor de acero de 1.0 mm: menos susceptibles a abolladuras, ruido y cambios de temperatura.

Código Producto

Código Producto 115000023
Código EAN 8434778004700

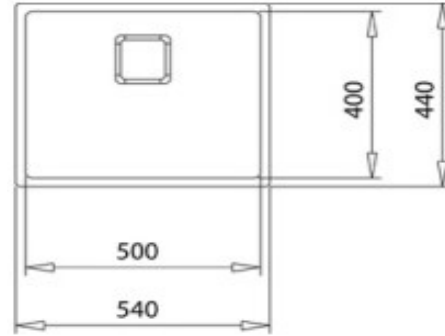
Datos Embalaje

Peso Bruto (Kg.) 5,02
Medidas Embalaje (An x Al x Fo) cm. 58,8 x 22,8 x 50,4

Lavaplatos FlexLínea RS 15 50.40 PVD Brass (Bronce)

Bajo Encimera / Enrasado / Sobrepuesto

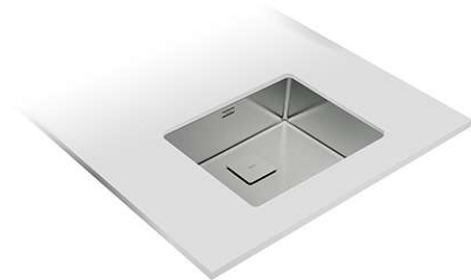
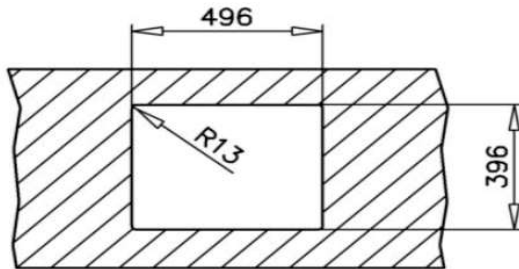
TEKA



Forma de instalación: Bajo Encimera / Enrasado / Sobrepuesto

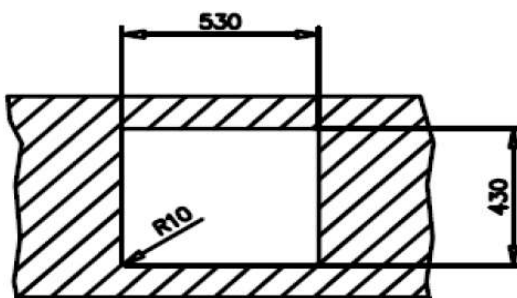
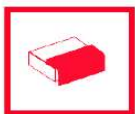
Bajo encimera

El lavaplatos se instala por la parte de debajo de la cubierta, este modelo incluye el set de instalación de grapas.
(Se sugiere material de cubierta sólida y realizar la perforación del calado por el proveedor de la cubierta)
Ya que ciertos materiales requieren calado por profesionales expertos en el material de la



Sobrepuesto

El lavaplatos se instala por la parte superior de la cubierta, las pestañas del lavaplatos están pulidas igual que la cubeta, para no crear 2 tonos de acero. Se usan grapas especiales para este tipo de instalación, (provistas en el embalaje del producto) estas grapas son similares a un clip que sujeta el lavaplatos a la cubierta, después de apretar unos tornillos.



Enrasado

El lavaplatos se instala similar al como sería sobrepuesto, pero se hace un rebaje en la cubierta, que equivale a la pestaña que soporta el lavaplatos de esa manera, se persive una sola línea en la cubeta.

