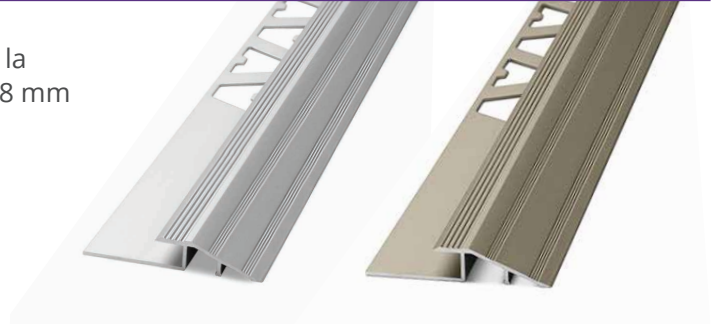


Descripción

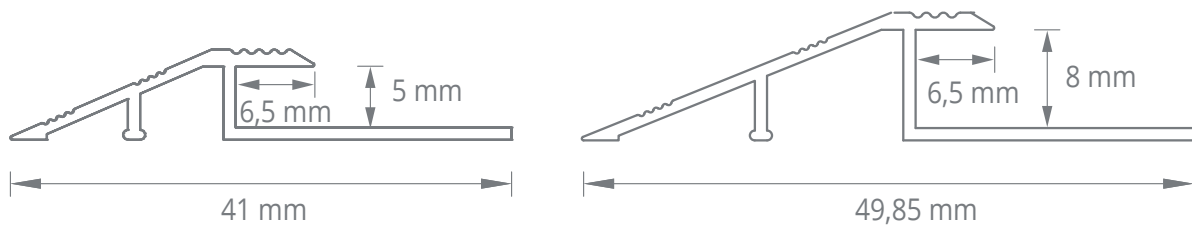
Perfil de aluminio anodizado aleación 6063 T5 que impide la formación de desniveles entre pisos vinílicos de hasta 5 u 8 mm de espesor y revestimientos de diferentes alturas. Gran durabilidad y terminación superior.

Medida:

41 mm x 7,4 mm x 2 m
49,85 x 11 mm x 2 m

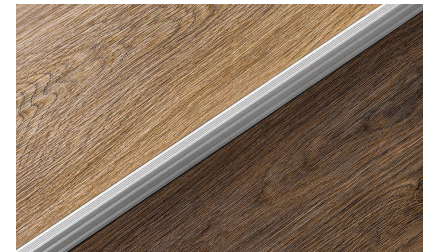


Perfil



Usos y aplicaciones

- Transición continua y estética entre un piso vinílico de 5 u 8 mm y otros revestimientos de diferentes alturas.
- Sus ranuras antideslizantes permiten una transición segura que evita tropiezos.
- Se coloca en conjunto con la instalación del revestimiento.
- Recomendado para uso interior.



Ventajas

- Terminación uniforme, homogénea y estética.
- Perdurable en el tiempo.
- Resistente a la corrosión y a la abrasión.

Propiedades del material

Aluminio anodizado aleación 6063 T5. Un tratamiento especial de electrólisis cubre la superficie del perfil con una capa metálica otorgándole dureza y resistencia a la corrosión. El proceso de anodizado es un tratamiento que consiste en la formación de una capa de óxido de aluminio (alúmina) sobre la superficie mediante un baño electrolítico que permite:

- Aumentar la resistencia de la superficie al desgaste por rozamiento.
- Proteger al aluminio contra la oxidación y la corrosión.
- Generar uniformidad de la superficie del material.
- Prolongar la vida útil del producto.

Modo de colocación

En el área a instalar y para asegurar el encastre correcto entre las placas de pisos vinílicos, se recomienda colocar primero el perfil.

- 1.** Los pisos vinílicos deberán tener 5 u 8 mm de espesor.
- 2.** Mida la longitud a cubrir, corte lentamente con sierra eléctrica o manual y elimine las espigas del sistema click.

Se puede instalar de dos maneras:

- a.** **Fijación con adhesivo:** Aplique adhesivo en la parte inferior del perfil y presione. Luego coloque adhesivo con llana dentada sobre el piso y también en la ranura del perfil. Encastre la placa de piso vinílico adentro. Continúe con la instalación. Con el limpiador indicado, elimine los restos de adhesivo.
- b.** **Fijación con tornillos:** Perfore la pata de enganche del perfil y fíjelo a la superficie con tornillos de cabeza fresada de 3,5 mm de diámetro y tarugos correspondientes. Una vez colocado, aplique adhesivo vinílico con llana dentada sobre el piso y encastre la placa de piso vinílico adentro. Continúe con la instalación. Con el limpiador indicado, elimine los restos de adhesivo.



Limpieza y mantenimiento

Limpiar los perfiles de aluminio con un paño suave periódicamente. La superficie debe protegerse de objetos que puedan rayarla. En caso de usar limpiador neutro, debe diluirse con agua fría y luego secar para retirar el efecto de humedad. En caso que la humedad persista, límpielo con una solución al 5% de detergente o jabón neutro en agua y frote con un paño que no contenga partículas para evitar que se raye.

No recomendado el uso de:

- Lana de acero
- Productos abrasivos o decapantes como ácidos fuertes (clorhídrico y perclórico).
- Bases fuertes (soda cáustica o amoníaco).
- Soluciones carbonatadas.
- Ácido cítrico.
- Ceras, vaselina, lanolina o similar.
- Disolventes con haloalcanos (hidrofluoroéteres o disolventes clorados).
- Acelerantes del fraguado que contengan cloruros.